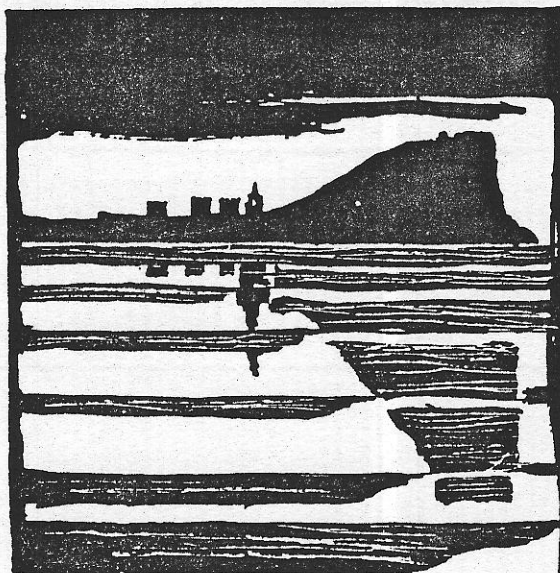


AYUNTAMIENTO DE GIJON



Plan Especial
de Protección y Reforma Interior
del Cerro de Santa Catalina

**INFORMACION Y NORMATIVA
PARTICULARIZADA DE LOS EDIFICIOS**

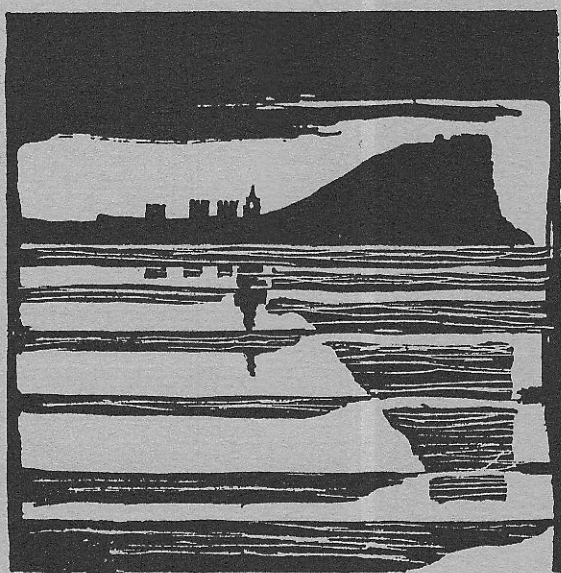
MANZANA

| 2 | 1 | 0 | 4 |

EDIFICIO

| 0 | 2 |

AYUNTAMIENTO DE GIJÓN



Plan Especial
de Protección y Reforma Interior
del barrio de Cimadevilla

CHAS DE INFORMACIO

MANZANA

EDIFICIO

2104

2

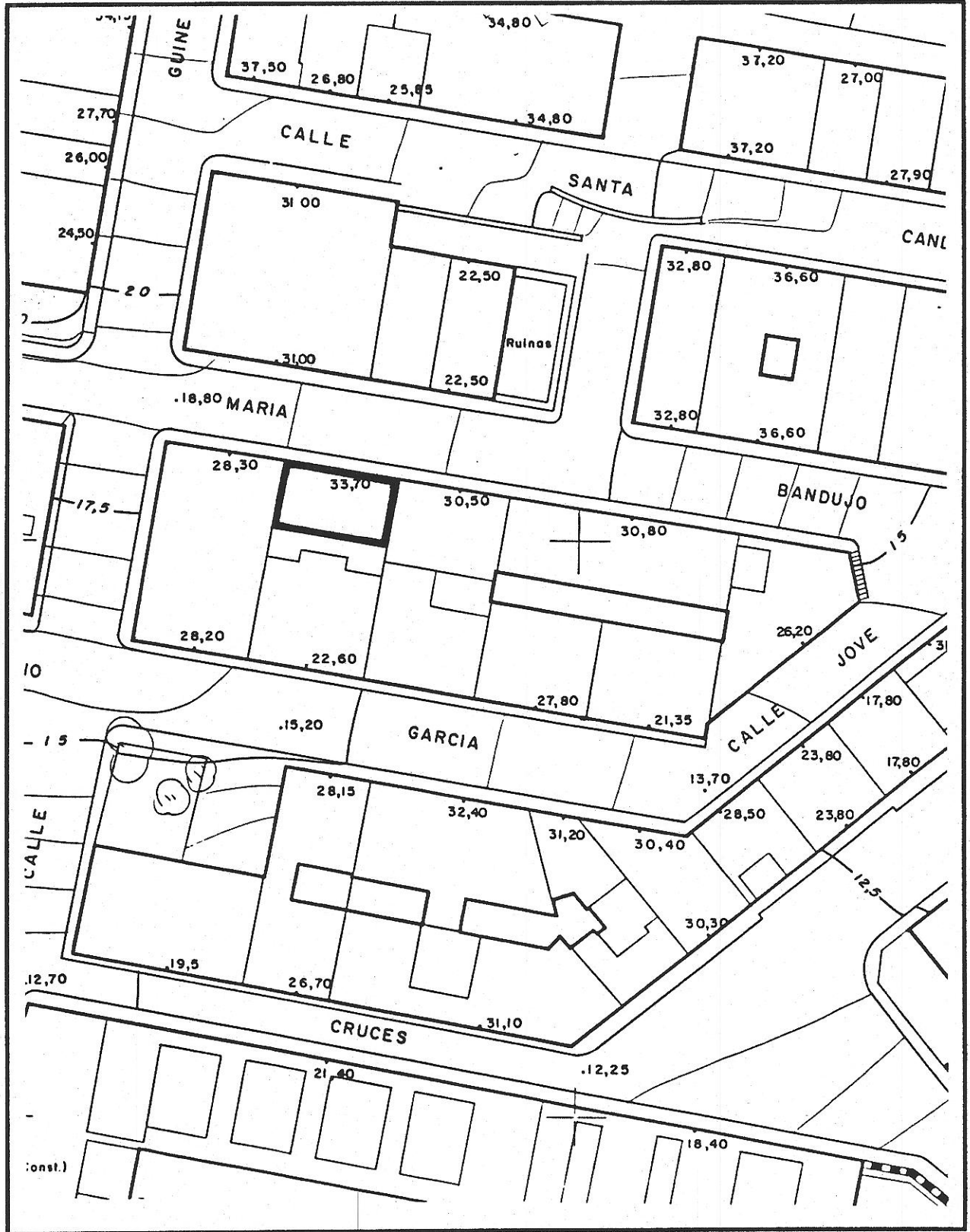
acterísticas del edifi

210402

edificio Maria Bandujo, 14

código del edificio

1 LOCALIZACION



© Fichas de información y análisis de actuaciones de rehabilitación ARC/GRUSA

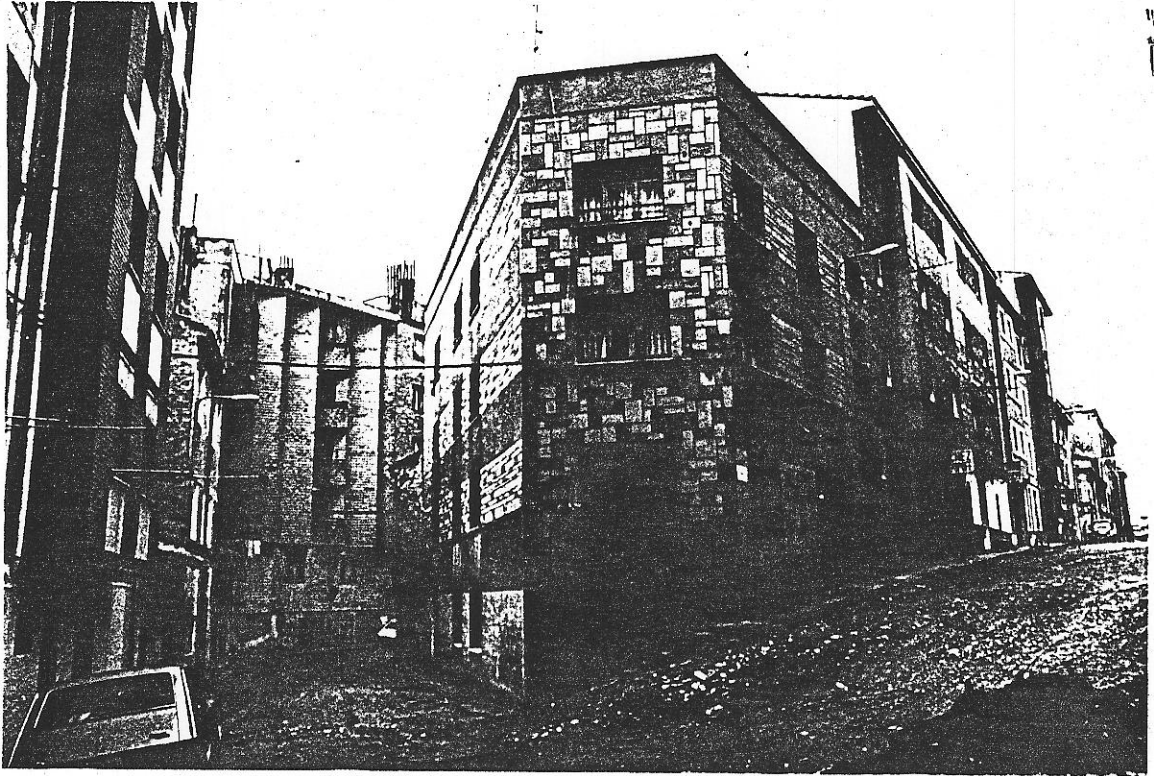
210402

edificio Maria Bandujo,

código del edificio

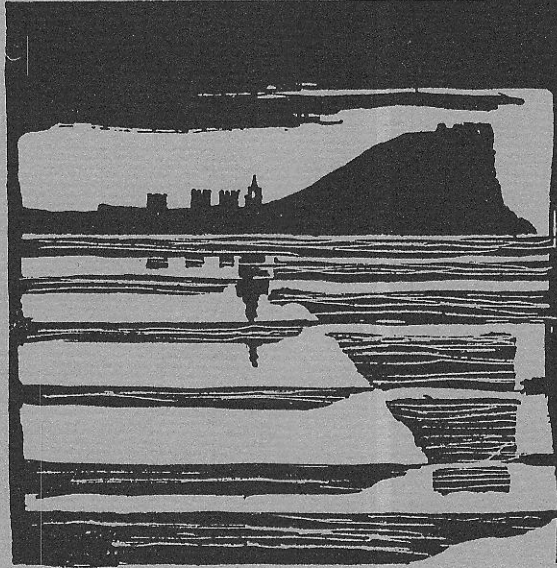
--	--	--	--	--

DOCUMENTACION FOTOGRAFICA



© Fichas de información y análisis
de actuaciones de rehabilitación
ARC. GRUSA

AYUNTAMIENTO DE GIJON



Plan Especial
de Protección y Reforma Interior
del barrio de Cimadevilla

FICHAS DE NORMATIVA

MANZANA

2104

EDIFICIO

2

N.2

2404-02

código del edificio

CALIFICACION Y NORMATIVA DE ACTUACION

CALIFICACION B

EDIFICIO SIN VALOR ARQUITECTONICO O HISTORICO, EN ZONAS SIN INTERES AMBIENTAL, CON ALTURA CONFORME A LA EDIFICACION PREDOMINANTE EN LA ZONA.

APLICACION DE LA CALIFICACION

EDIFICIOS CON MANTENIMIENTO DE ALTURA Y VOLUMEN EN CASO DE SUSTITUCION

TIPOS DE ACTUACIONES GENERALES AUTORIZADAS:

Se autorizan con carácter general las obras de mantenimiento, reparación, consolidación y REHABILITACION

Se autorizan actuaciones de REESTRUCTURACION o SUSTITUCION en los supuestos previstos en la Normativa del Plan Especial.

TIPO DE ACTUACION PREFERENTE:

ELEMENTOS DISCONFORMES FUERA DE ORDENACION

CONDICIONES ESPECIFICAS DE LAS ACTUACIONES EN EL EDIFICIO

En caso de autorización de SUSTITUCION o REESTRUCTURACION, la composición exterior deberá ajustarse a las condiciones estéticas y formales previstas en la Normativa del Plan General para el área en que se sitúa el edificio.

CONDICIONES ESPECIFICAS DE USO

Fichas de información y análisis de actuaciones de rehabilitación
ARC/GRUSA
©